

SYNTHÈSE DU PROJET REPARTCERFS 2021 - 2025



Étude des interactions entre noyaux de populations de Cerf élaphe et impact des infrastructures de transport sur les continuités écologiques de l'espèce

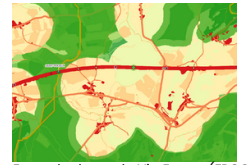
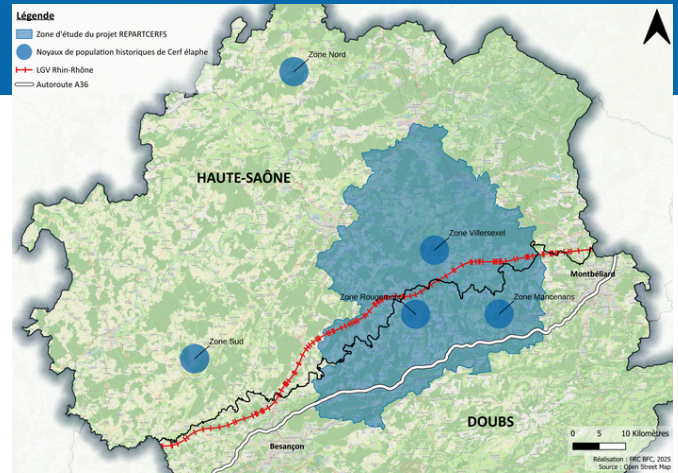
FDC 25, 70 et FRC BFC

Objectifs

- Étudier les **interactions spatiales et temporelles** entre **différents noyaux de population** de Cerf élaphe
- Étudier les **impacts potentiels de la LGV Rhin-Rhône et de l'autoroute A36** sur les continuités écologiques de l'espèce

Méthode

- Suivi d'animaux par colliers GPS
- Analyses génétiques
- Suivi d'ouvrages d'art par pièges photographiques sur la LGV Rhin-Rhône
- Modélisation paysagère des continuités écologiques du Cerf élaphe : Via Fauna



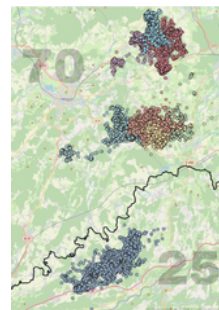
Exemple de rendu Via Fauna (FRCO)

Principaux résultats

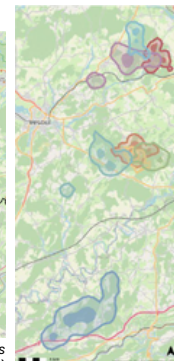
- **Variations du domaine d'utilisation des animaux** : estimations 50 % et 90 %, différences selon le sexe et la période (reproduction/hors reproduction)
- **Utilisation préférentielle des habitats forestiers et évitement marqué des zones urbaines**, analyse plus fine de la sélection des habitats forestiers
- Grande variabilité des distances parcourues
- **Absence de structuration génétique entre les populations de cerfs au Nord et au Sud de la LGV Rhin-Rhône** : perméabilité de la LGV ou antériorité de l'infrastructure (mise en circulation 2011) ?
- 6 ouvrages d'art suivis sur la LGV Rhin-Rhône, dont **5 avec passage de cerfs confirmé**
- Ouvrages les plus fréquentés : passages supérieurs non mixtes (largeur > 12 m), substrat meuble et forte végétalisation de l'ouvrage
- **Adaptation de la modélisation Via Fauna aux exigences écologiques du Cerf élaphe** (FRC Occitanie) et confortation du modèle avec la caractérisation terrain de 66 ouvrages d'art non dédiés à la faune sauvage (45 ouvrages LGV Rhin-Rhône et 21 ouvrages A36)
- **Identification de secteurs perméables à conserver et de secteurs de ruptures de continuités à restaurer**

Chiffres clés

- **8 individus équipés** (5 mâles et 3 femelles)
- **47 456 localisations GPS** récoltées et analysées
- **165 échantillons analysés génétiquement**
- **6 ouvrages d'art suivis par piège photographique**, dont 5 avec passage de cerfs confirmé
- **66 ouvrages non dédiés visités et caractérisés sur le terrain** pour la modélisation Via Fauna



Localisations GPS et estimation des domaines d'utilisation (FDC 25)



Passage d'un cerf dans un ouvrage non dédié (FDC 70)

Conclusions

- Meilleure compréhension des interactions entre populations de Cerf élaphe sur le territoire
- Absence de structuration génétique de part et d'autre de la LGV Rhin-Rhône : perméabilité ou antériorité de l'infrastructure ?
- Combinaison d'études théoriques et pratiques